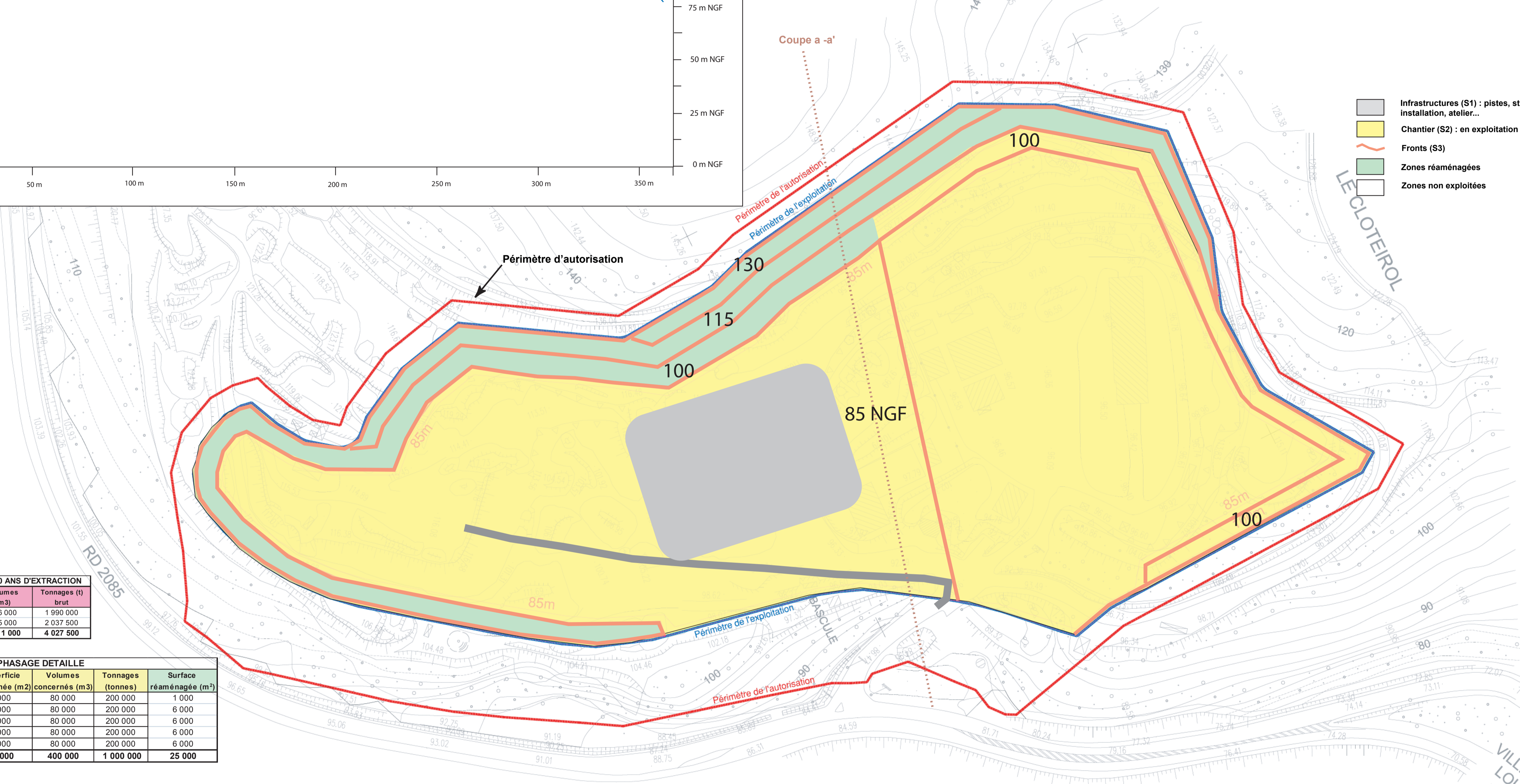
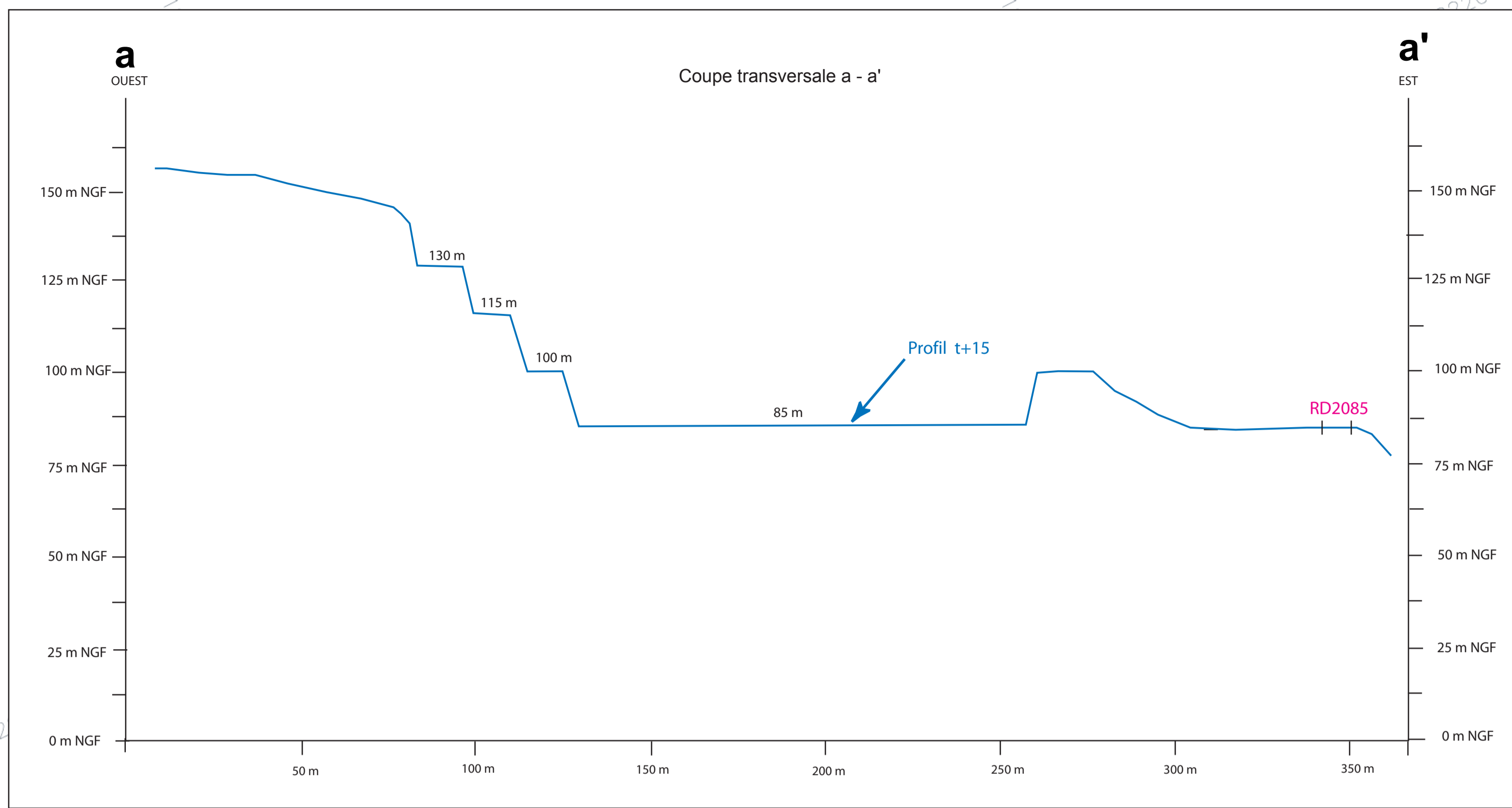
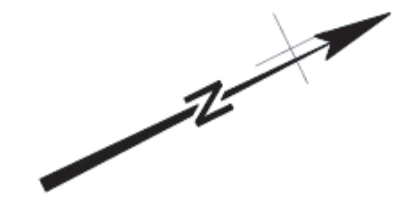


'CARRIERE DE CLOTEIROL'

PL. 51
GARANTIES FINANCIERES - PERIODE QUINQUENNALE 3
Echelle : 1/1000e



RAPPEL DES DONNEES POUR 20 ANS D'EXTRACTION

Niveaux NGF	Surfaces (m2)	Volumes (m3) brut	Tonnages (t) brut
100	75000	796 000	1 990 000
85	54333	815 000	2 037 500
TOTAL	1 293 33	1 611 000	4 027 500

PHASAGE DETAILLE

Année	Niveaux NGF	Superficie concernée (m2)	Volumes concernés (m3)	Tonnages (tonnes)	Surface réaménagée (m²)
11	100	7000	80 000	200 000	1 000
12	85	6000	80 000	200 000	6 000
13	85	6000	80 000	200 000	6 000
14	85	6000	80 000	200 000	6 000
15	85	6000	80 000	200 000	6 000
TOTAL		31000	400 000	1 000 000	25 000

NATURE DES OPERATIONS	COUT UNITAIRE (€/ha)	SURFACE A REAMENAGER (ha)	COUT (TTC)
Infrastructures et surfaces défrichées	C1 15555	S1 1,96	30 487,80 €
Surfaces en chantier (5 premiers ha)	C2 36290	S2 5	181 450,00 €
Surfaces en chantier (5 ha suivants)	C2 29625	S2 0	- €
Surfaces en chantier (ha au-delà)	C2 22220	S2 0	- €
Surfaces de front	C3 17775	S3 3,3	58 657,50 €
SOUS TOTAL = (C1 x S1 + C2 x S2 + C3 x S3)			270 595,30 €
$\alpha = (\text{Index} / \text{Index}_0) \times (1 + \text{TVA}_R) / (1 + \text{TVA}_0)$			1,137
TOTAL = alpha x (C1 x S1 + C2 x S2 + C3 x S3)			307 568,22 €

Valeurs des paramètres de calcul de alpha

Index (Mars 2014)	698,4
Index ₀	616,5
TVA _R	0,2
TVA ₀	0,196
Soit	alpha = 1,137

